



COMUNE di
VALFENERA
PROVINCIA DI ASTI

PROGETTO DI RISTRUTTURAZIONE CON AMPLIAMENTO E RIASSETTO FUNZIONALE DELLA CASA DI RIPOSO "CAP. LUIGI ZABERT" AI FINI DELL'ACCREDITAMENTO ISTITUZIONALE (edificio den. Boero Nuovo)

Rif. DGR 25 - 12129 del 14.09.09 - DGR 45 - 4248 del 30.07.2012

VALFENERA, VIA F. BINELLI, 34

Proprietà / Committente:

IPAB CAP. L. ZABERT
VIA BINELLI, 34
14017 - VALFENERA (AT)

Responsabile Unico del Procedimento (R.U.P.):

Arch. Roberta CARDACI

GRUPPO DI PROGETTAZIONE:

Responsabile progetto:

Ing. Fiore MAZZA

Ord. Ing. Prov. TO - n.4933S

Raggruppamento Temporaneo di Professionisti:

Ing. MAZZA FIORE

Ord. Ing. Prov. TO - 4933S

(Progettazione architettonica e strutturale)

Arch. GALLINA GIANFRANCO

Ord. Arch. Prov. TO - n.2229

(Progettazione architettonica e strutturale)

Ing. TANNOIA LUIGI

Ord. Ing. Prov. TO - n. 4859x

(Progettazione impianti elettrici e speciali)

P.I. BASSO MAURIZIO

Collegio P.I. Prov. TO - n. 1431

(Progettazione impianti meccanici)

Collaborazione:

Arch. TESSARIN GIACOMO

Arch. MAZZA LUCA

Oggetto tavola:

- Indicazione tipologie costruttive

Scala:

1/100

Data:

Settembre 2014

nome file:

Livello progettazione:

☐ Progetto preliminare

☐ Progetto definitivo

☒ Progetto esecutivo

rev.:

data:

redaz.:

controllo:

autorizzazione:

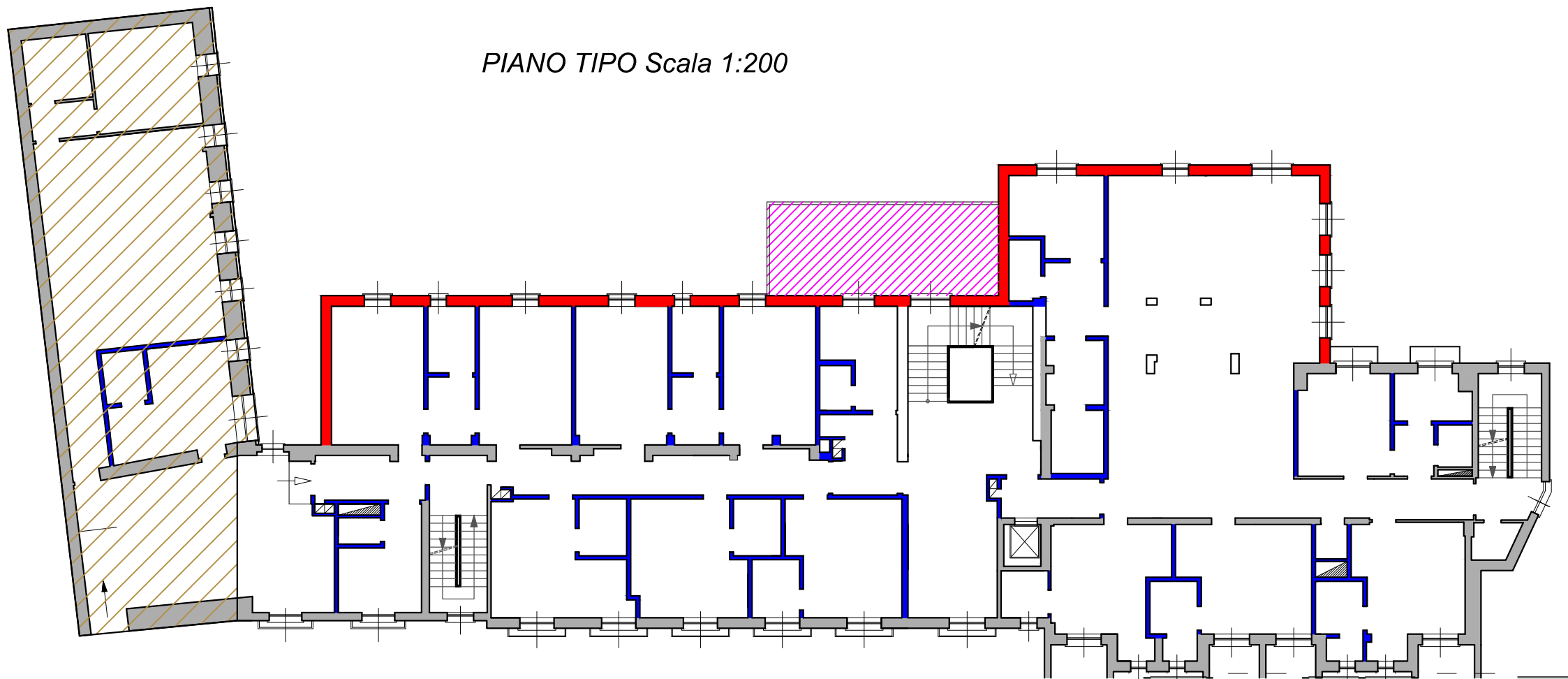
Responsabile progetto :

n° tavola:

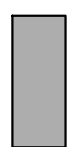
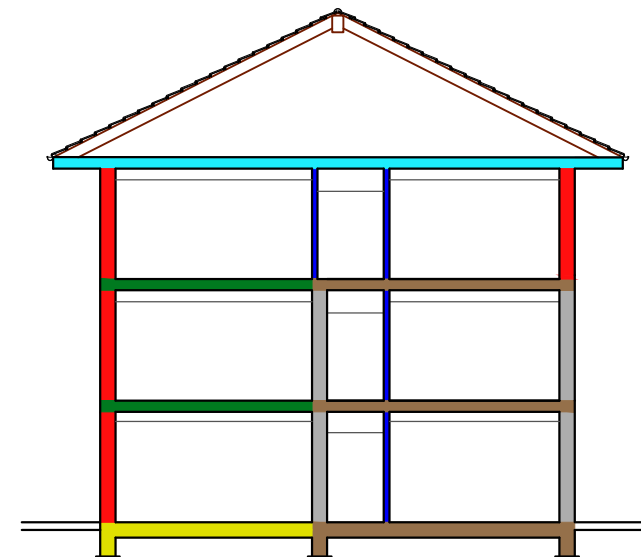
P11

Timbro e firma

PIANO TIPO Scala 1:200



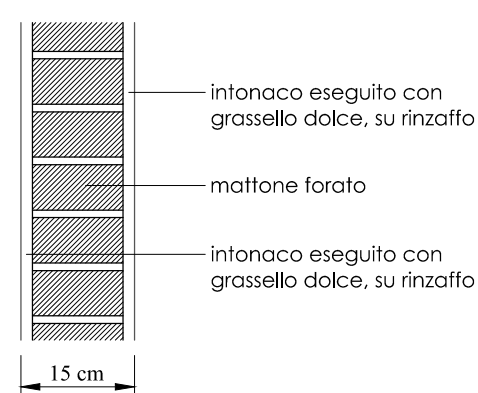
SEZIONE TIPO Scala 1:200



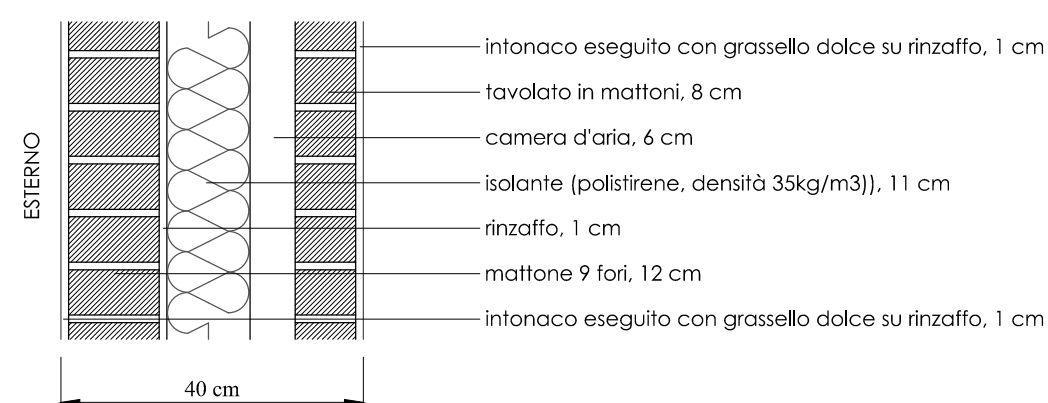
MURATURA / SOLAIO ESISTENTE



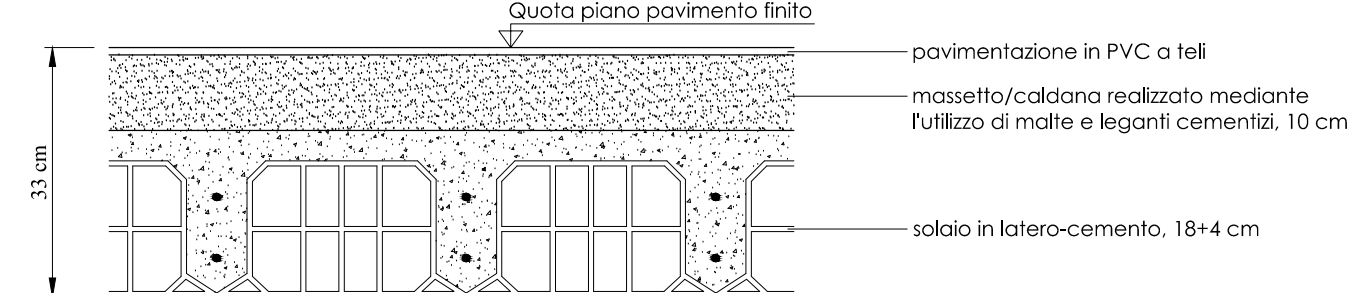
TRAMEZZATURE INTERNE



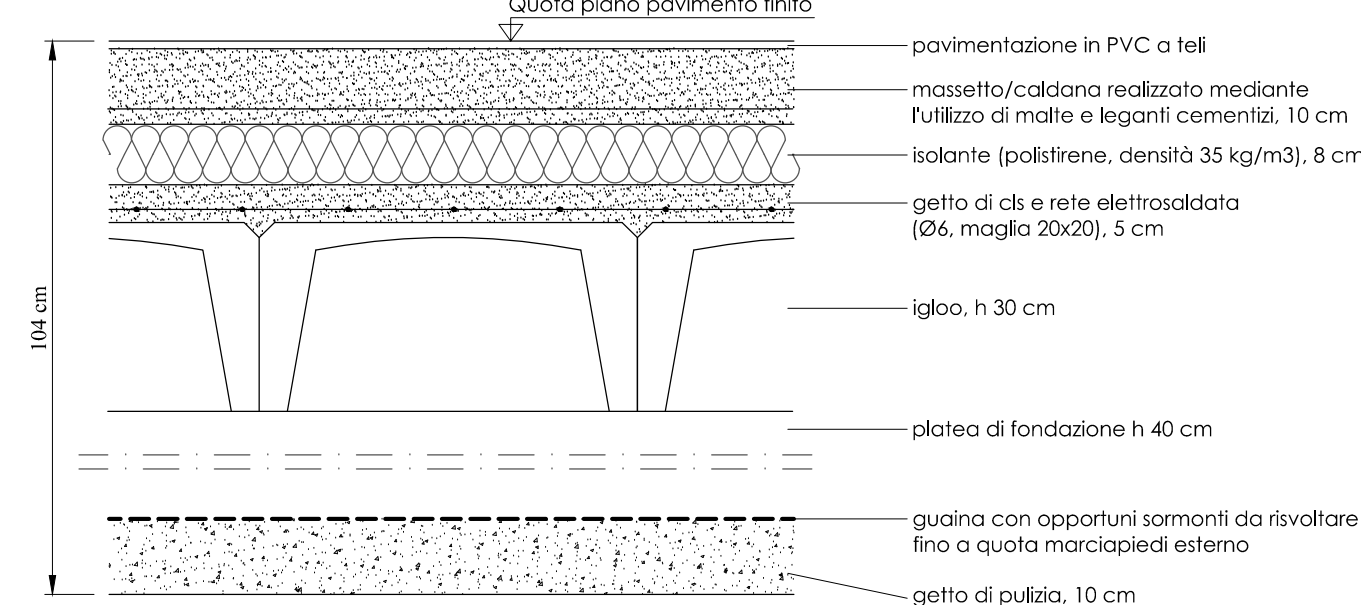
MURATURA ESTERNA CASSAVUOTA



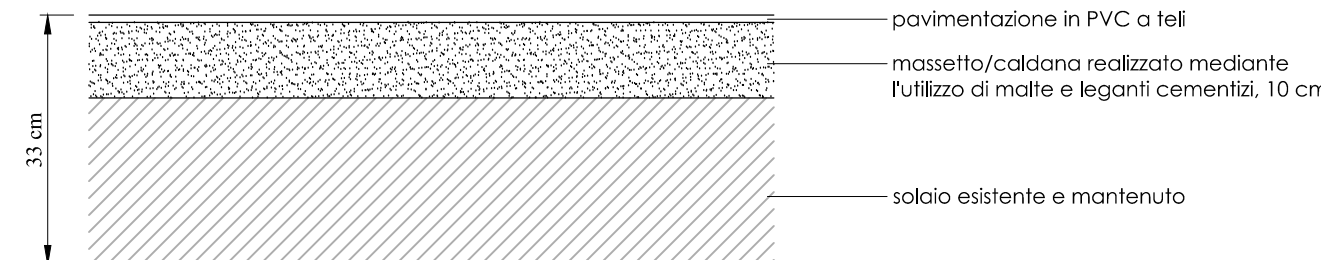
SOLAIO INTERPIANO



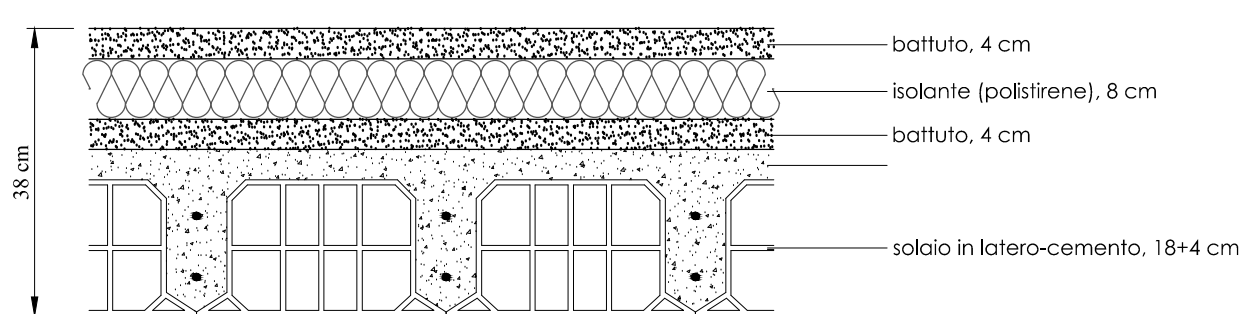
PAVIMENTO PIANO TERRA



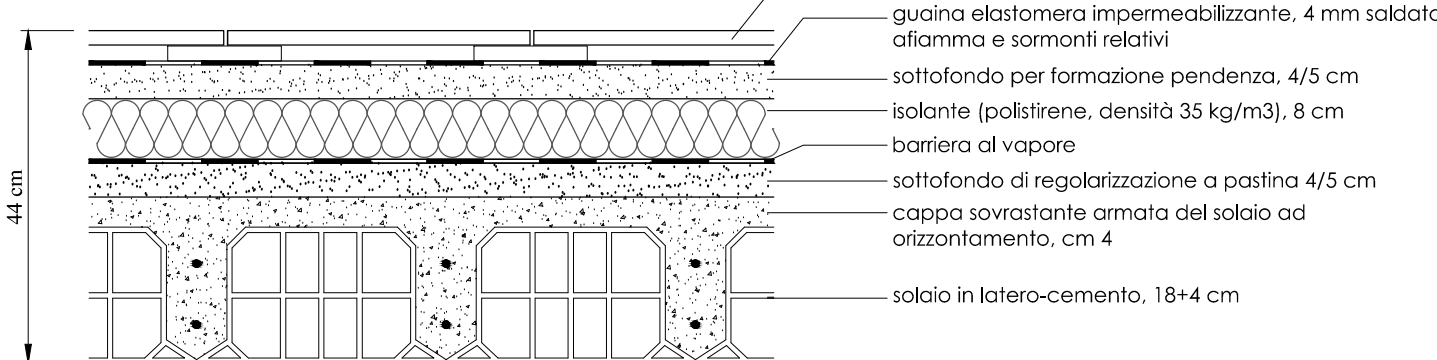
SOLAI / ORIZZONTAMENTI ESISTENTI :
- rimozione attuale pavimentazione e sottofondo
- successiva posa di massetto/caldana e
pavimentazione in PVC



SOLAIO SOTTOTETTO



COPERTURA ZONA CUCINA, PIANO TERRA



SOLAIO SOTTOTETTO ZONA PALESTRA :
In tutta l'area di sottotetto esistente e mantenuta (zona palestra, parrucchiera), prevista stesura di rotoli di lana di roccia, densità 40kg/m3, spessore 12 cm, sul solaio esistente

